

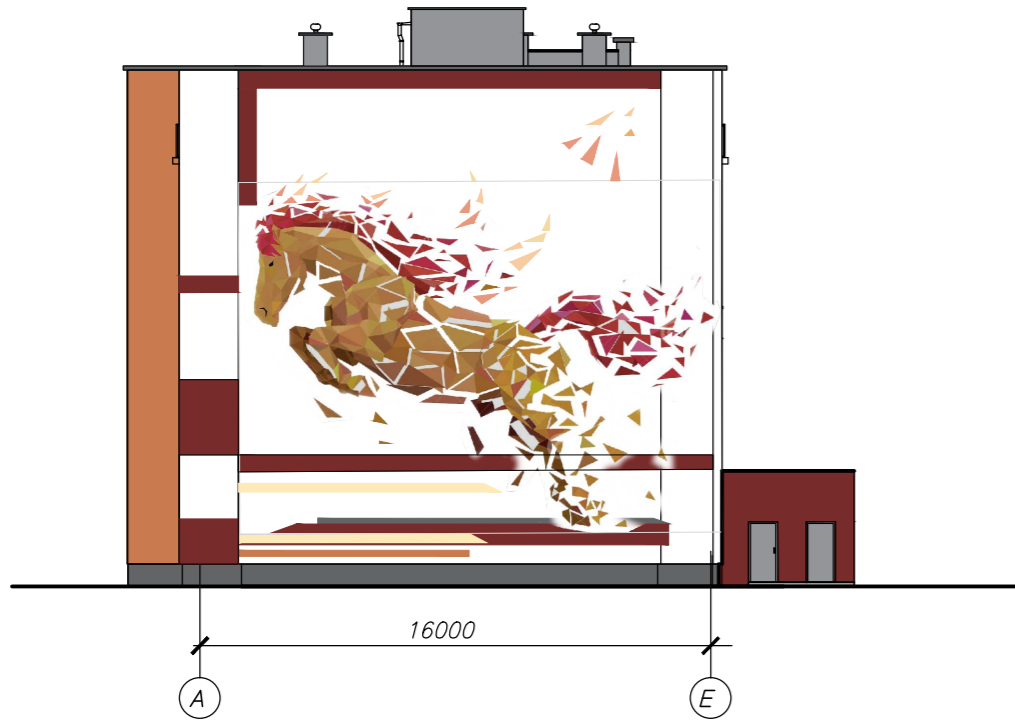
Многоквартирный жилой дом в г. Шклов с благоустройством прилегающей территории.

Фасад в компоновочных осях "1-6"

Фасад в компоновочных осях "6-1"



Фасад в компоновочных осях "А-Е"

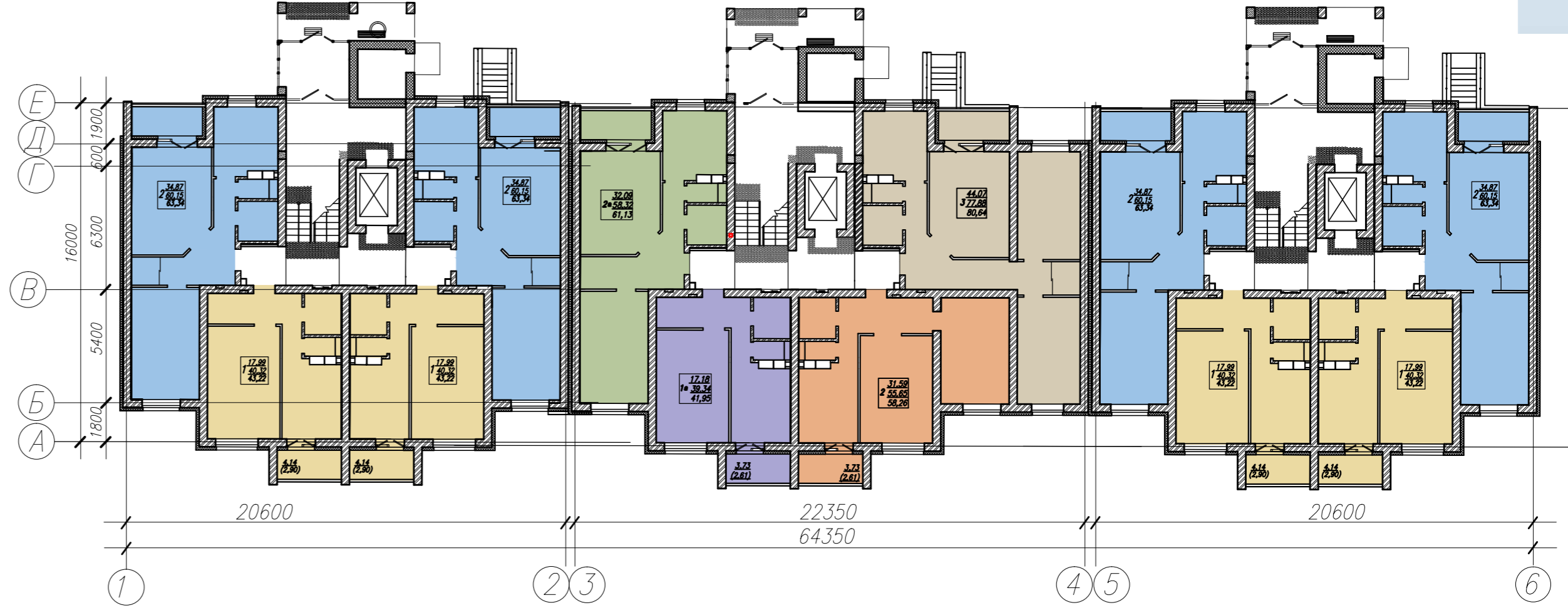


Ситуационная схема



Проектируемый участок

План этажа в осях "1-6"



Условные обозначения

- Границы ответственных участков

- проектируемые здания и сооружения
- существующие здания и сооружения
- проектируемые парковки, проезды (покрытие проектной бетонной плиткой П 20.10.6 СБ 1071-2007 на усиленном основании)
- проектируемые прогуляры, дорожки, площадки (покрытие проектной бетонной плиткой П 20.10.6 СБ 1071-2007)
- проектируемые деревья
- проектируемые кустарники

- устройство скошенного бортового камня
- устройство утепленного бортового камня
- проектируемый газон с усиленной подстилкой
- проектируемый газон

Ведомость жилых и общественных зданий и сооружений

№ п/п	Наименование и обозначение	Этажность	Количество		Площадь, м²		Строительный объем, м³	
			Квартир	Здания	Здания	Здания	Здания	Здания
1	Проектируемый 60-ти квартирный жилой дом	5	1	60	60			
2	Жилой дом (суш.)	5	1	60	60			
3	Жилой дом (суш.)	5	1	60	60			
4	Парковка на 20 мест в т.ч. на 1 место для ФАП	-	1					
5	Парковка на 40 мест в т.ч. на 2 место для ФАП	-	1					
6	Площадь ТБО (суш.)	-	1					
7	БКПБ (суш.)	-	1					

Технико-экономические показатели жилого дома

- Жилая площадь квартир - 1723.4 м²
- Площадь квартир жилого дома - 3184.7 м²
- Общая площадь квартир жилого дома - 3364.4 м²
- Площадь жилого здания - 2989.25 м²
- Площадь застройки жилого здания - 1209.3 м²
- Строительный объем жилого дома - 18374.4 м³

- в том числе:
 - ниже отм. 0.000 - 2696.2 м³
 - выше отм. 0.000 - 15678.2 м³

Коэффициент отношения жилой площади к общей - 0,5.

- Количество квартир всего - 60 шт
- в том числе:
 - однокомнатных - 20 шт
 - двухкомнатных - 20 шт
 - трехкомнатных - 20 шт

Аннотация

Территория проектируемого многоквартирного жилого дома представляет собой участок, свободный от застройки, находящийся по улице Энтузиастов возле дома №14. Участок строительства находится на территории существующей многоквартирной застройки. Проектом предусмотрено строительство 3-х секционного 5-этажного жилого дома. Комнаты в квартирах изолированы.

Предусмотрено устройство парковок на 63 мест (в т.ч. места для инвалидов), что составляет 105% от количества квартир.

На дворовой территории запроектированы площадки для игр детей и отдыха. Площадки для отдыха оборудованы скамейками, урнами.

Проектом предусмотрено эффективное использование участка, высокий уровень благоустройства и озеленения. Объект обеспечен удобными пешеходными и транспортными связями, решение способствует комфортному передвижению жильцов квартала по дворовой территории и не препятствует эпизодическому передвижению автотранспорта (такси, разгрузка личных вещей из автотранспорта, проезд пожарных машин, машин скорой помощи, коммунальных служб).

г. Могилев

Многоквартирный жилой дом в г. Шклове с благоустройством прилегающей территории.
ИНСТИТУТ
Могилевсельстройпроект