

Возведение многоквартирного жилого дома, расположенного по адресу: г. Шклов, ул.Энтузиастов

Фасад в осях "1-19"

Фасад в осях "А-Ж"

Фасад в осях "19-1"

Фасад в осях "Ж-А"



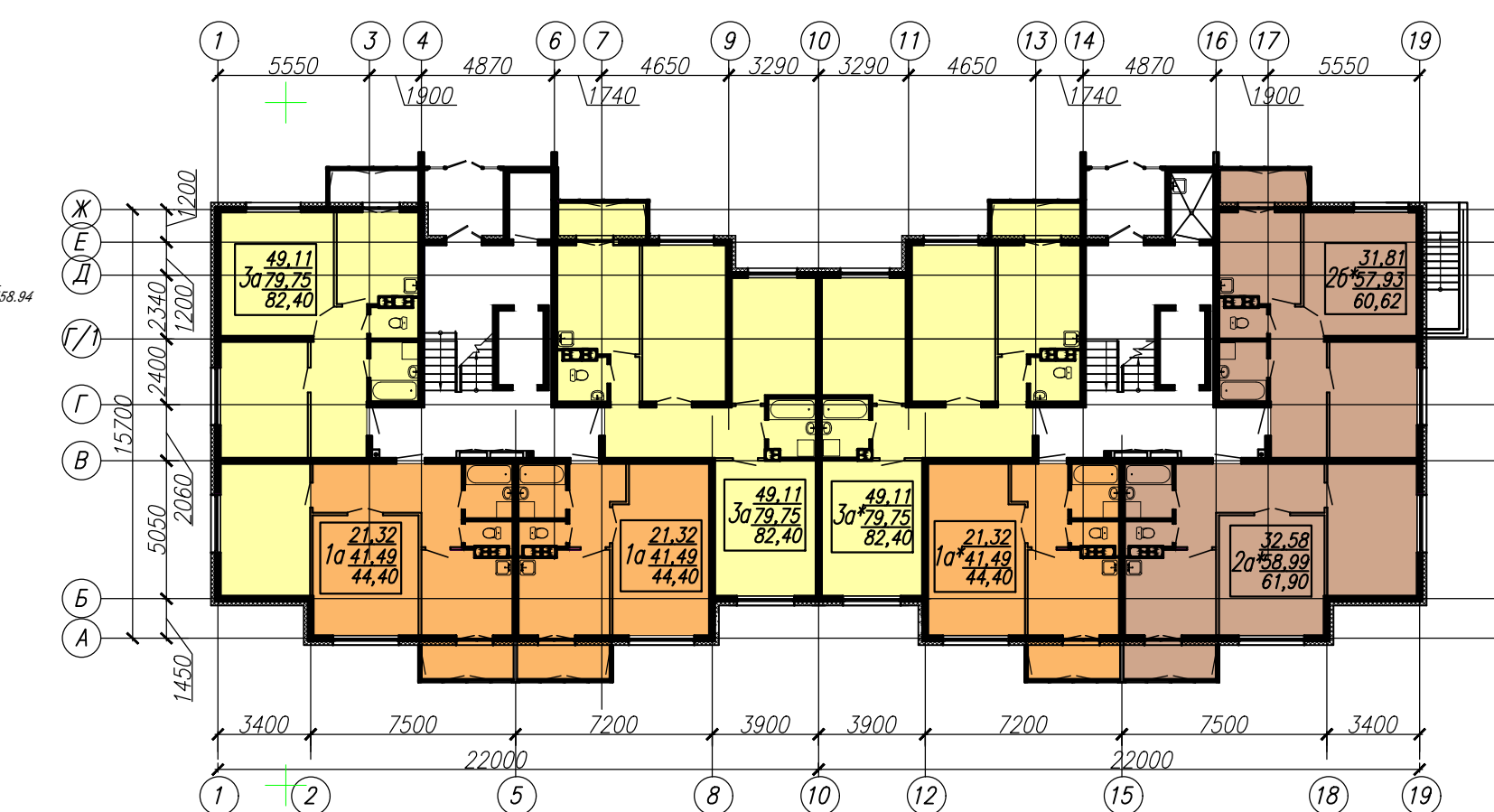
Ведомость жилых и общественных зданий и сооружений

Номер по генплану	Наименование и обозначение	Этажность	Количество			Площадь, м ²		Строительный объем, м ³	
			Здания	Квартир	Застройки	Здания	Всего	Здания	Всего
1	Многоквартирный жилой дом (проект)	5	1	40	40				
2-5	Многоквартирный жилой дом (сущ.)								
6	Автостоянка на 27 м/мест (перспектива)								
7	Автостоянка на 13 м/мест в т.ч. 2 м/места для ФОВ (перспектива)								
8	Сооружение для сбора КО (перспектива)								
9	БКТПБ (перспектива)								

Условные обозначения

- 1. - проектируемые здания и сооружения
- 5КЖ - существующие здания и сооружения
- граница работ жилого дома
- граница работ ИТИ к жилому дому
- граница работ БКТПБ
- проектируемые тротуары, дорожки, площадки (покрытие тротуарной бетонной плиткой П 20.10.6 (СТБ 1071-2007))
- проектируемые тротуары, дорожки, площадки (покрытие тротуарной бетонной плиткой П 20.10.6 (СТБ 1071-2007) на усиленном основании)
- покрытие детской площадки бесшовное на основе резиновой крошки на бетонном основании
- пожарный проезд
- проезды, парковки (покрытие тротуарной бетонной плиткой П 20.10.6 (СТБ 1071-2007) на усиленном основании (перспектива))
- покрытие тротуаров из бетонной тактильной плитки
- Бортовой камень БРТ 100.20.8 СТБ 1097-2012
- а/бетонное покрытие

План первого этажа



ТЕХНИКО-ЭКОНОМИЧЕСКИЕ ПОКАЗАТЕЛИ

1. Жилая площадь квартир	- 1342,55 м ²
2. Площадь квартир жилого дома (без учета летних помещений)	- 2373,70 м ²
3. Общая площадь квартир жилого дома (при k=0,7)	- 2478,26 м ²
4. Площадь жилого здания	- 2917,75 м ²
5. Площадь застройки	- 744,07 м ²
6. Строительный объем жилого дома в том числе:	
- ниже отм. 0,000	- 1617,96 м ³
- выше отм. 0,000	- 9545,32 м ³
7. Количество квартир в том числе:	
однокомнатных	40
двухкомнатных	15
трехкомнатных	10
Коэффициент отношения жилой площади к общей	- 0,5

АННОТАЦИЯ

Проектируемый многоквартирный жилой дом по улице Энтузиастов в городе Шклове Могилевской области располагается в соответствии с Генпланом г. Шклова на территории многоквартирной жилой застройки. Проектируемое здание представляет собой 2-х секционный пятиэтажный жилой дом по технологии монолитного строительства VST с использованием несъемной опалубки из ЦСП, с лифтовым оборудованием, с размерами в осях 44,0х15,7м., с теплоизоляцией и входом в него.

Участок под строительство расположен в северной части города Шклова. На северо-западе, северо-востоке, юго-западе и юго-востоке от проектируемого участка располагаются многоквартирные жилые дома. С юга находится территория православного храма, на расстоянии 34м от проектируемого жилого дома.

Территория участка свободна от застройки, в настоящее время на территории находятся детская площадка, зеленые насаждения в виде лиственных деревьев, кустарников и газона.

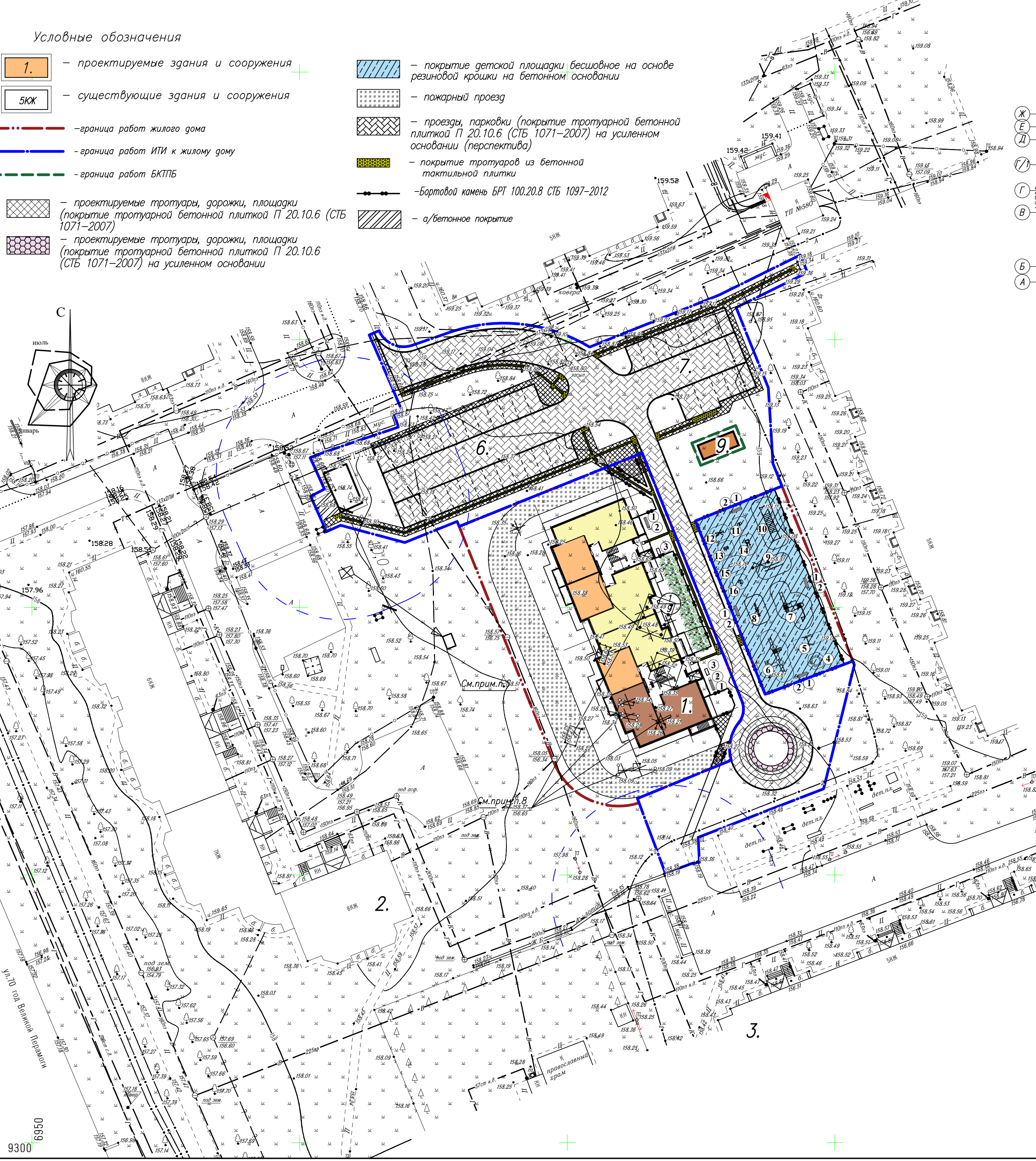
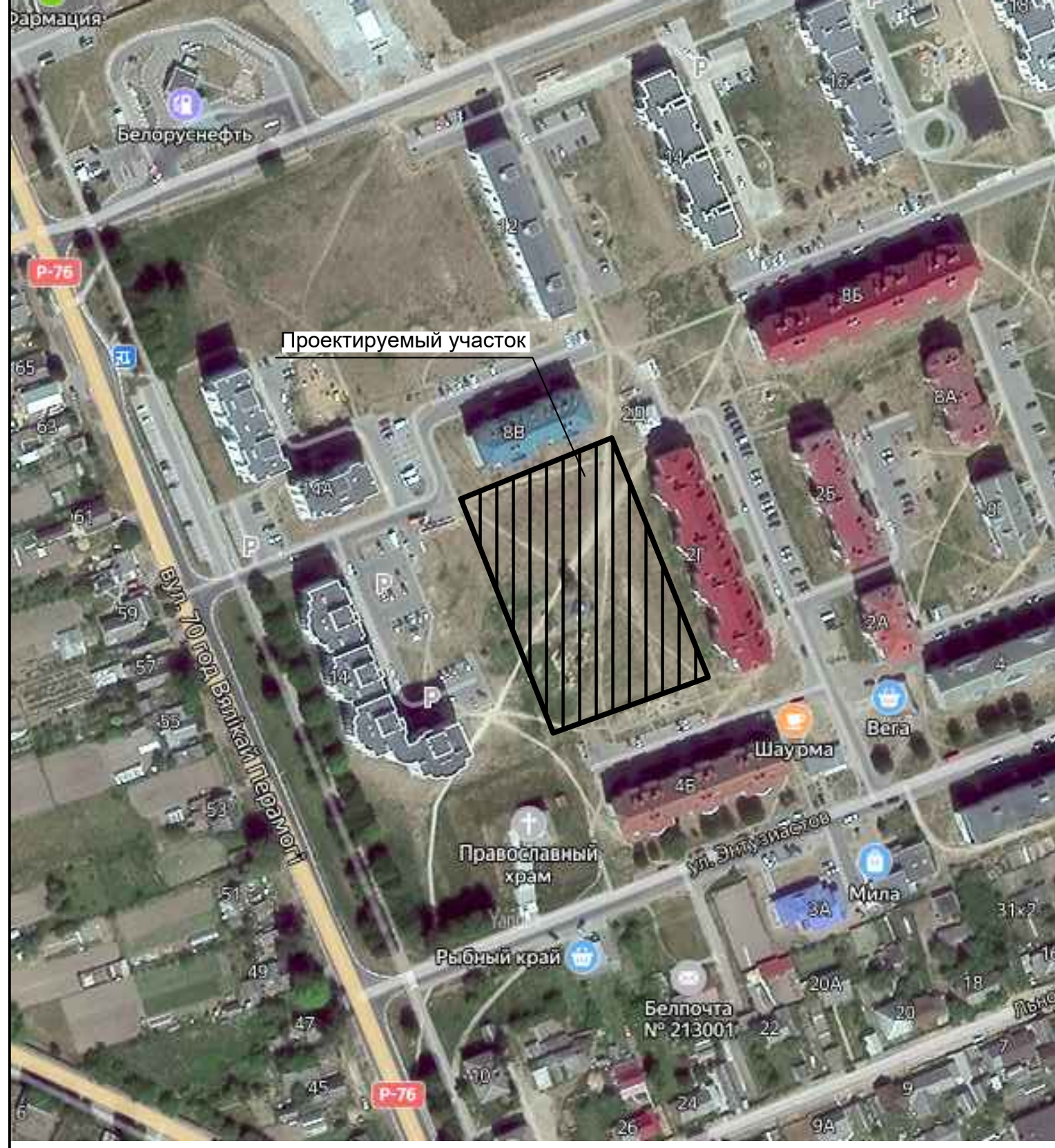
Рельеф спокойный уклон в южном направлении.

Предусмотрено устройство парковок на 40 мест (в т.ч. 2 места для инвалидов), что составляет 100% от количества квартир.

На дворовой территории запроектированы площадки для игр детей и отдыха взрослых и занятия спортом. Площадки для отдыха оборудованы скамейками, урнами.

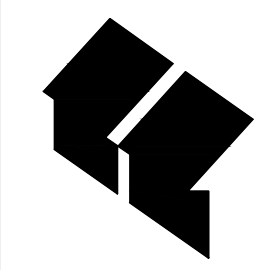
Проект предусматривает эффективное использование участка, высокий уровень благоустройства и озеленения. Объект обеспечен удобными пешеходными и транспортными связями, решение способствует комфортному передвижению жильцов квартала по дворовой территории и не препятствует эпизодическому передвижению автотранспорта (такси, разгрузка личных вещей из автотранспорта, проезд пожарных машин, машин скорой помощи, коммунальных служб).

Схема размещения участка



г. Шклов

Возведение многоквартирного жилого дома, расположенного по адресу:
г. Шклов, ул.Энтузиастов



"Институт "Могилевсельстройпроект"