

## 1. ОБЩАЯ ХАРАКТЕРИСТИКА ОБЪЕКТА

1.1 Проектом предусматривается строительство здания одноэтажного пожарного депо по ул. Копысская, в аг. Александрия, шкловского р-на с благоустройством территории в границах работ.

Конструктивная схема здания – с продольными несущими стенами.

Степень огнестойкости здания – II по СН 2.02.05-2020.

Класс по функциональной пожарной опасности здания – Ф 1.3 согласно СН 2.02.05-2020.

Класс сложности здания – К-3 в соответствии с СН 3.02.07-2020.

Уровень ответственности здания II (нормальный).

1.2 Основные технико-экономические показатели:

- Предполагаемый общий строительный объем – 5562,60м<sup>3</sup>,

В том числе гараж-стоянка – 2031,0м<sup>3</sup>;

- Общая площадь здания – 929,40м<sup>2</sup>;

- Площадь застройки – 1012,00м<sup>2</sup>.

Изм.	Кол.уч.	Лист	№ док.	Подпись	Дата	36.25-ОПЗ	Лист
							5
Ипв. № подл.	Подпись, дата	Взам. инв. №					

## 2. ГЕНЕРАЛЬНЫЙ ПЛАН

### 2.1. Характеристика участка проектирования

Настоящий проект разработан на основании:

- утвержденного задания на проектирование;
- технических условий на инженерное обеспечение, согласований и др. исходных данных.

Инженерно-топографический план выполнен в масштабе 1:500 в Балтийской системе высот в декабре 2024 г. ИП Петрович А.А. (свид.193234621).

Генеральный план разработан в соответствии с требованиями нормативных документов:

- СП 3.02.11-2024 “Здания и сооружения пожарных депо”
- СН 3.03.06-2022 “Улицы населенных пунктов”
- СТБ 1300-2007 “Технические средства организации дорожного движения” и др.

Участок проектирования находится в аг.Александрия, Шкловского района, Могилевской области. Целевое назначение участка – для строительства и обслуживания объекта «Строительство пожарного депо в аг.Александрия, Шкловского района».

Площадь участка – 0,8055 га.

Площадь участка в границах работ – 0,810 га

Земельный участок располагается:

- на природных территориях, подлежащих специальной охране – в водоохранной зоне р.Днепр;
- в охранных зонах инженерных коммуникаций (напорная хоз-бытовая канализация, ливневая канализация D 250-500мм).

Участок проектирования ограничен:

Изм. № подл.	Подпись, дата	Взам. инв. №

Изм.	Кол.уч.	Лист	№ док.	Подпись	Дата	36.25-ОПЗ	Лист
							6

- с запада - автодорогой IV категории М-8/ПЗ (Подъезд к г.п.Копысь (до автомобильной дороги Р-76) от а/д Граница Российской Федерации (Езерище)-Витебск-Гомель-граница Украины(Новая Гута));

- с севера – спортивным комплексом «Александрия»;

- с востока – охранной зоной инженерных сетей газоснабжения высокого давления и существующей застройкой по ул. Копыской;

- с юга – свободными территориями.

Участок проектирования пересекают инженерные сети напорной хозяйственно-бытовой канализации D 160 мм и сети ливневой канализации D 250-500мм.

Рельеф площадки спокойный с уклоном в направлении на восток, юго-восток. Участок пересекает неиспользуемая дорога в насыпи до 1,2 м.

На земельном участке отсутствуют здания и сооружения, подлежащие сносу или переносу, отсутствуют древесно-кустарниковые насаждения.

## 2.2. Решение генерального плана

Проектными решениями предусматривается расположение, на отведённом участке, проектируемого здания пожарного депо, обращённого главным фасадом к автодороге М-8/ПЗ, размещение тренировочной площадки с башней, спортивного городка, зоны отдыха с беседкой, парковки на 6 м/мест, площадки для ТБО. Свободная от застройки территория озелена.

Въезд на территорию предусмотрен с автодороги М-8/ПЗ. Перед гаражом для пожарной техники предусмотрена накопительная площадка. Из гаража имеется выезд на дворовую территорию с обратной стороны здания. Площадки соединены между собой проездом, шириной 5,5 м. Покрытие проезда предусмотрено из мелкоштучной бетонной плитки 20.10.8 .

Благоустройство включает в себя ограждение территории, размещение урн, скамеек, велопарковки, площадки для отдыха с беседкой, спортивных площадок, озеленение территории, устройство тротуаров с мощением из мелкоштучной бетонной тротуарной плитки 20.10.6. Второстепенный вход на территорию

Изм. № подл.	Подпись, дата	Взам. инв. №

Изм.	Кол.уч.	Лист	№ док.	Подпись	Дата

36.25-ОПЗ

Лист
7

предусмотрен в направлении к улице Копыской по существующей дорожной насыпи.

Отведение дождевых и талых вод организовано путём устройства ливневой канализации со сбросов в существующую сеть ливневой канализации. Отвод воды с прилегающей территории, поступающей через ж/б трубу, размещённой под автодорогой и проектируемым въездом, организован поверхностным методом по устраиваемому неукреплённому лотку и далее в сеть ливневой канализации.

Существующие инженерные сети, пересекающие участок проектирования предусмотрены к сохранению, с соблюдением требуемых охранных зон.

При производстве работ выполнятся снятие газона и складирование в отвале с последующим устройством и восстановлением.

Проектные решения соответствуют требованиям экологических, санитарно-гигиенических, противопожарных и других нормативно-технических документов национальной системы нормирования и стандартизации, которые обеспечивают безопасную для жизни и здоровья людей эксплуатацию объекта при соблюдении предусмотренных проектной документацией мероприятий.

### 3. АРХИТЕКТУРНО-СТРОИТЕЛЬНЫЕ РЕШЕНИЯ

#### 3.1. Объемно-планировочное решение

Пожарное депо II типа согласно СП 3.02.11-2024 для размещения пожарной аварийно-спасательной части с количеством транспортных средств ОПЧС 1 единица- боевого расчета, 1 единица - резервного.

Штатная численность резервного состава-17человек.

Проектируемое здание аварийно-спасательной части представляет собой одноэтажный объем сложной формы с размерами в 23,0х60,00. Часть здания в осях «7-9» занимает гараж – стоянка на 2 автомобиля со смотровой ямой и постом мойки. В здании в осях «1-7, 9-12» расположены: кабинеты начальника ПАСЧ, начальника дежурной смены, комнаты отдыха личного состава,

Изм. № подл.	Подпись, дата	Взам. инв. №

Изм.	Кол.уч.	Лист	№ док.	Подпись	Дата	36.25-ОПЗ	Лист
							8

диспетчера, начальника дежурной смены, комната психологической разгрузки, комнаты офицеров, помещение приема пищи, помещение для разогрева пищи, гардероб персонала, помещение обслуживания и хранения пожарных рукавов, помещение для мойки и сушки пожарных рукавов, учебная башня, помещение мойки, сушки и хранения боевой одежды, санузлы, душевая, склад пожарно-технического вооружения, склад запчастей, мастерская, пост ТО, помещение ГДЗС, пункт заправки АСВ, ИТП с водомерным узлом, серверная, тренажерный зал, учебный класс, комната отдыха, входной тамбур.

Высота этажа-3,0м, высота гаража - 7,0м, высота учебной башни-12,0м.

Входы в здание запроектированы со стороны боковых фасадов.

### 3.2. Наружная отделка

Наружные стены-стеновые сэндвич –панели по типу «Металлпрофиль» с наружной обшивкой из стальных листов толщ. 0,5 мм с полимерным покрытием. Учебная башня кирпич полнотелый толщ. 380мм, штукатурка, покраска.

Кровля – кровельные сэндвич – панели по типу «Металлпрофиль» с наружной обшивкой из стальных листов толщ. 0,5 мм с полимерным покрытием «полиэстер». Цоколь- декоративная штукатурка с последующей окраской фасадной акриловой краской.

Комплекующие детали кровли: (водосточные трубы круглого сечения Ф 100мм, желоба, элементы безопасности кровли – производства «Металлпрофиль»).

### 3.3. Внутренняя отделка

Для внутренней отделки использованы современные высококачественные материалы:

- Стены:

Кабинеты начальника ПАСЧ, начальника дежурной смены, комнаты отдыха личного состава, диспетчера, начальника дежурной смены, комната психологической разгрузки, комнаты офицеров, коридоры, гардероб -

Изм. № подл.	Подпись, дата	Взам. инв. №

Изм.	Кол.уч.	Лист	№ док.	Подпись	Дата

36.25-ОПЗ

улучшенная штукатурка – 15мм с нанесением декоративного отделочного состава 2-3 мм, с последующей акриловой окраской.

Помещение обслуживания и хранения пожарных рукавов, учебная башня: - улучшенная штукатурка с последующей акриловой окраской.

Санузлы, душевая:- улучшенная штукатурка на h= 2,8м, облицовка из глазурованной керамической плитки на h=2,8 м.

Помещение мойки и сушки пожарных рукавов, боевой одежды: - улучшенная штукатурка на всю высоту, панель из глазурованной керамической плитки на h=2,0м- выше акриловая окраска.

ИТП, водомерный узел, склад пожарно-технического вооружения, склад запчастей, мастерская, пост ТО, помещение ГДЗС, пункт заправки АСВ – улучшенная штукатурка с последующей акриловой окраской на всю высоту.

Входные тамбуры – улучшенная штукатурка на высоту 2,8 м с последующей акриловой окраской.

Гараж- стоянка со смотровой ямой - кирпичные стены улучшенная штукатурка на высоту 5,0 м панель из глазурованной керамической плитки на высоту 2,0м выше акриловая окраска.

Смотровая яма-стены облицовкой глазурованной керамической плиткой, полы – керамической плиткой для пола.

### 3.4. Полы

- Гараж- стоянка со смотровой ямой- полимерное покрытие.

- Кабинеты начальника ПАСЧ, начальника дежурной смены, комнаты отдыха личного состава, диспетчера, начальника дежурной смены, комната психологической разгрузки, комнаты офицеров, коридоры, гардероб – керамическая плитка для пола по ГОСТ 6787-2001 на клею.

- Помещение хранения рукавов, помещение мойка и сушки пожарных рукавов и боевой одежды, склад пожарно-технического вооружения, склад запчастей, мастерская, пост ТО, помещение ГДЗС, пункт заправки АСВ– полимерное покрытие,

Изм.	Кол.уч.	Лист	№ док.	Подпись	Дата

Взам. инв. №

Подпись, дата

Инв. № подл.

36.25-ОПЗ

- ИТП, водомерный узел - бетон БСГТ ПЗ С 16/20 F100 W2, санузел, душевая – керамическая плитка для пола по ГОСТ 6787-2001 на клею с устройством гидроизоляции.

### 3.5. Потолки

- Гараж-стоянка со смотровой ямой, помещение приемка пищи, входной тамбур –металлосайдинг по металлическому каркасу.

- кабинеты начальника ПАСЧ, начальника дежурной смены, комнаты отдыха личного состава, диспетчера, начальника дежурной смены, комната психологической разгрузки, комнаты офицеров, коридоры, гардероб - подвесной потолок типа «Армсиронг» разм. плит 600x600 мм по металлическому каркасу.

- Санузел, душевая - подвесной потолок – рейка ПВХ по металлическому каркасу.

- Помещение хранения рукавов, помещение мойка и сушки пожарных рукавов и боевой одежды, ИТП, склад пожарно-технического вооружения, склад запчастей, мастерская, пост ТО, помещение ГДЗС, пункт заправки АСВ – потолочные сэндвич - панели.

### 3.6. Мероприятия по обеспечению пожарной безопасности

Степень огнестойкости здания – III по СН 2.02.05-2020.

Уровень ответственности здания II.

Класс по функциональной пожарной опасности здания – Ф 4.3 согласно СН 2.02.05-2020.

Стены, ограждающие общие пути эвакуации, предусмотрены с пределом огнестойкости не менее EI-45. Предусмотрены зашивки инженерных коммуникаций из негорючих материалов.

На путях эвакуации применены материалы с пожарно-техническими характеристиками не более чем:

- Г1, В1, Д2, Т2 - для отделки стен, перегородок, потолков в лестничных клетках;

Инв. № подл.	Взам. инв. №
	Подпись, дата

Изм.	Кол.уч.	Лист	№ док.	Подпись	Дата

36.25-ОПЗ

- Г2, В2, Д2, Т2 - для отделки стен, перегородок, потолков в коридорах;
- В2, РП2 ДЗ, Т2 - для покрытий пола в коридорах.

### 3.7. Технико-экономические показатели

Площадь застройки	- 1012,00 м2
Общая площадь здания	- 929,40м2
Строительный объем:	-5562,60м3
в том числе гараж-стоянка	2031,0м3

Инв. № подл.	Подпись, дата	Взам. инв. №					36.25-ОПЗ	Лист
			Изм.	Кол.уч.	Лист	№ док.		Подпись

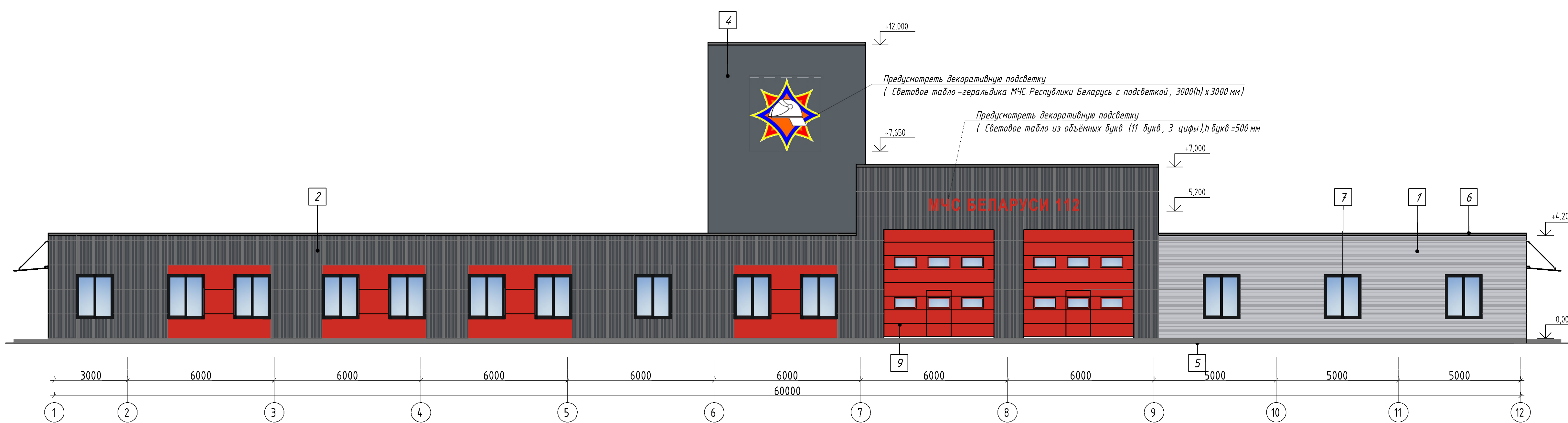
# ПРИЛОЖЕНИЕ 2

## Графическая часть

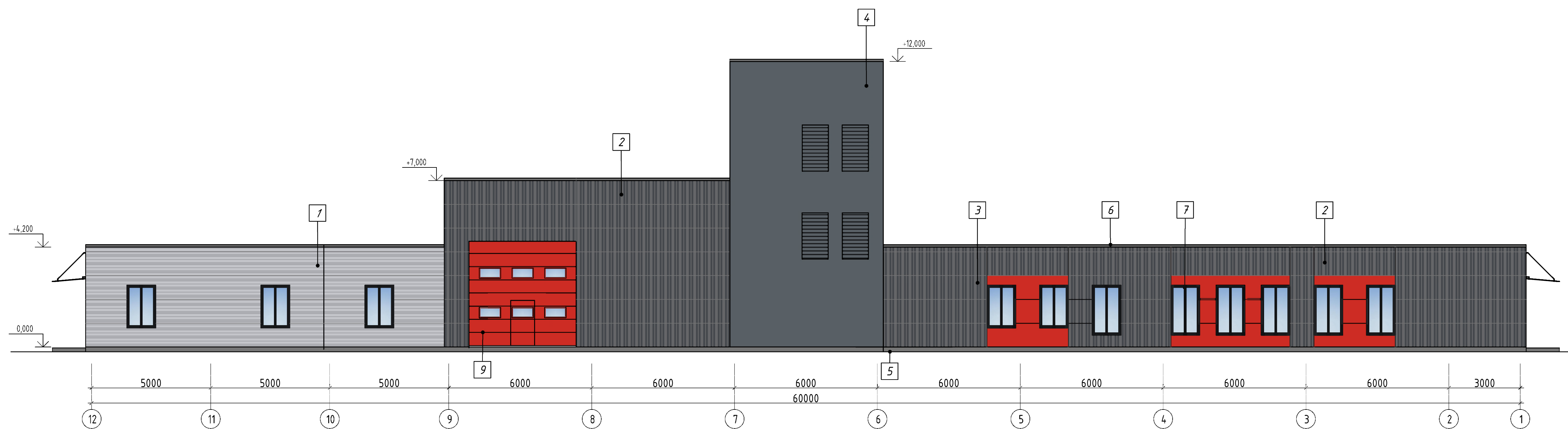
Ипв. № подл.	Подпись, дата	Взам. инв. №

Изм.	Кол.уч.	Лист	№ док.	Подпись	Дата	36.25-ОПЗ	Лист
							30

Фасад в осях 1 - 10



Фасад в осях 10 - 1



ВЕДОМОСТЬ НАРУЖНОЙ ОТДЕЛКИ				
Поз.	Обозначение, элемент здания	Ц/вет. образцы	Колер	Вид отделки
1			RAL 7047	
2	Наружные поверхности стен		трапециевидный профиль	- 3-х слойные сэндвич-панели ПК "МеталПрофиль"
3			RAL 7024	
4			RAL 3028	
5	Цоколь		Venato 10 Caparol Fassade A1	- Грунтовка силикатная НВ П 1Д по СТБ 1263-2001 - Защитно-декоративная штукатурка по типу "Кортекс" НВ ПМ, цементная, ТСС с зернистой структурой, размер зерна не менее 2,0 мм по СТБ 1263-2001 -2,5мм - Грунтовка силикатная НВ П 1Д по СТБ 1263-2001 - Дисперсионно-силикатная краска 2 слоя по СТБ 1197-200
6	Отлив парапета, элементы водосточной системы, элементы кровли		RAL 7024	Элементы заводской готовности из оцинкованной стали с полимерным покрытием
6.1	Козырьки входов			Закаленное стекло (триплекс, на вантовых креплениях)
7	Оконные отливы, оконные и дверные блоки		RAL 7024	Элементы заводской готовности из оцинкованной стали с полимерным покрытием
8	Боковые поверхности крылец			Плита облицовочная бетонная 11Б30.19.6-П.-кол.Г150 -черный 5%
9	Ворота секционные гаражные		RAL 3028	Элементы заводской готовности из оцинкованной стали с полимерным покрытием

1. Все фасонные изделия кровли и стеновых панелей выполнять в соответствии с цветом элементов фасада.
2. Подготовку основания и проведение отделочных работ выполнять в соответствии с СП 1.03.01-2019, ТКП 45-6.07-278-2013.
3. Все отделочные работы вести по технологическим картам фирм производителей отделочных материалов.
4. Номера колеров приняты по колерным картам RAL Classic и Caparol Fassade A1.

					36-25-ПП			
					Возведение «Строительство пожарного депо в аг. Александрия, Шкловского района»			
Изм.	Кол.уч.	Лист	№ док	Подпись	Дата	Стадия	Лист	Листов
Разработал		Ларцова			05.25	ПП	1	
Проверил		Бальникова			05.25			
Утвердил		Белаш			05.25			
					Цветовое решение фасадов			
					ЧП "ЭКТИЗ" г. Минск			
					Формат А1			